



Astrid Moers
Diplom Pädagogin /
Sprachtherapeutin

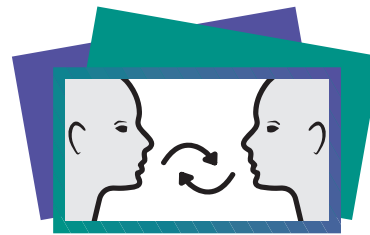
Birgit Spindler-Morfeld
Diplom Pädagogin /
Sprachtherapeutin
Diplom Ehe-, Familien-
und Lebensberaterin
AAP-Trainerin

Die Praxis Meyer-Hubbert wurde 1982 gegründet und steht unter der Leitung von Astrid Moers und Birgit Spindler-Morfeld.

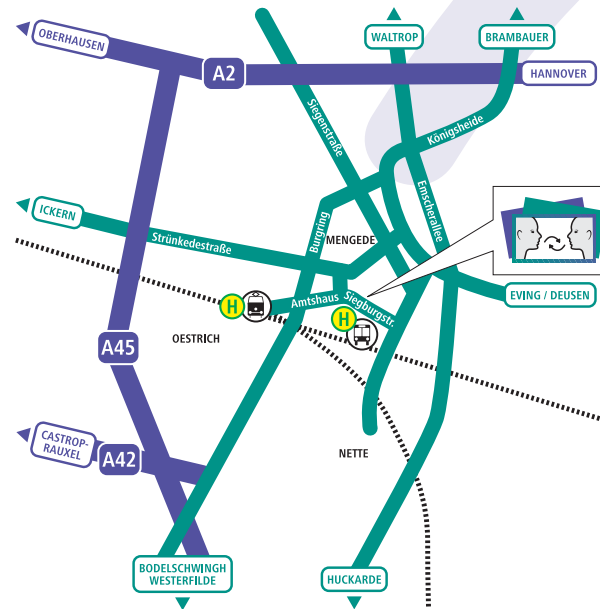
Unser Team besteht aus erfahrenen Therapeuten, die in unterschiedlichen Schwerpunkten arbeiten. Dies ermöglicht uns die gezielte Behandlung der verschiedenen Sprachstörungen.

Wir beraten und behandeln Patienten jeden Alters mit Sprach-, Sprech-, Stimm-, Kommunikations- und Schluckstörungen.

Regelmäßige Fortbildungen und Teamsitzungen sichern die Qualität unserer Arbeit.



LOGOPÄDISCHE PRAXIS
Meyer-Hubbert



Mengeder Markt 1
44359 Dortmund-Mengede
Telefon 0231-331010
Telefax 0231-331050

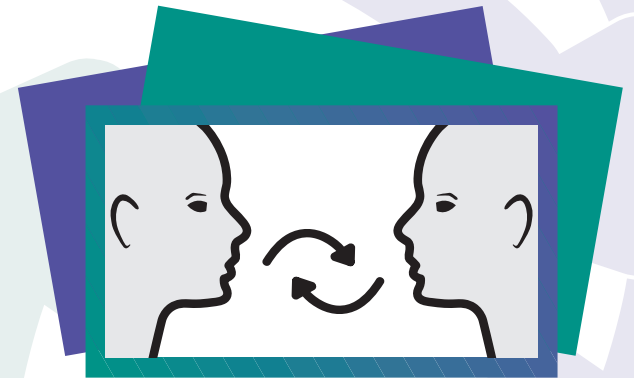
Öffnungszeiten:
Termine und Hausbesuche
nach Vereinbarung

Zulassung:
für alle Krankenkassen

Buslinie 470 bis 473,
475, 477, 482, 289, 361
Mengede Markt

S-Bahn Haltestelle/Bf
fußläufig zu erreichen

Die Praxis ist auch mit dem
Rollstuhl gut zu erreichen.
Parkmöglichkeiten sind
ausreichend vorhanden.



LOGOPÄDISCHE PRAXIS
Meyer-Hubbert
Inhaberinnen A. Moers & B. Spindler-Morfeld
Diplom Pädagoginnen/Sprachtherapeutinnen

Diagnose · Beratung · Behandlung

Sprach-, Sprech- & Stimmstörungen
Kinder, Jugendliche & Erwachsene
Mengeder Markt 1 · 44359 Dortmund Mengede

WWW.LOGOPAEDIE.MEYER-HUBBERT.DE



VORAUSSETZUNG...

... für die Behandlung ist:

Eine Verordnung, die von Ihrem Haus-, Kinder-, HNO-, Zahnarzt oder Neurologen ausgestellt wird.

Die Kosten der Behandlung werden bei Kindern und Jugendlichen von der Krankenkassen übernommen. Bei Erwachsenen ist eine Zuzahlung vorgeschrieben, sofern sie davon nicht befreit sind.

Aufgrund der logopädischen Diagnostik und zusammen mit dem ärztlichen Befund werden von uns die Behandlungsmethoden ausgewählt, die durch spezifisches, auch computergestütztes Übungsmaterial begleitet werden.

Besondere Beachtung findet bei uns die Einbeziehung der Angehörigen sowie die Zusammenarbeit mit anderen therapeutischen und medizinischen Einrichtungen.

Hausbesuche sind nach ärztlicher Verordnung möglich.

UNSER ANGEBOT RICHTET SICH AN...

... Kinder und Jugendliche mit folgenden Störungsbildern:

- Sprachentwicklungsverzögerungen
- Dysalie (Lautfehlbildungen)
- Dysgrammatismus (Satzbauprobleme)
- auditive Wahrnehmungsstörungen
- Stottern/Poltern
- Orofaciale Dysfunktionen (Mundmotorikschwäche; unterstützendes Training zur kieferorthopädischen Behandlung)
- Mutismus
- Stimmstörungen
- Sprachstörungen bei geistig- und mehrfach-behinderten Kindern (u.a. Methoden der Unterstützten Kommunikation)
- Lippen-Kiefer-Gaumenspalten

... Erwachsene mit folgenden Störungsbildern:

- Aphasie (Sprachstörung z.B. nach Schlaganfall)
- Dysarthrie
- Sprechapraxie
- Stimmstörungen
- Stottern/Poltern
- Schluckstörungen
- Therapie nach Kehlkopfentfernung

